

SoftCap[®] A – SpO₂ Sensoren

» Autoklavierbar für
höchste Hygieneanforderungen



» PRODUCTS that care
for you «

Sterilisierbar und robust «



Erstmals wird mit den SoftCap® A Sensoren die Möglichkeit gegeben, SpO₂-Sensoren bei 134°C zu autoklavieren und damit zuverlässig zu sterilisieren. Dies führt zu einer Reduzierung des Risikos einer nosokomialen Infektion durch an der Oberfläche anhaftende pathogene Mikroorganismen oder Keime.

Der SoftCap® A Sensor ist auf Grund seiner Robustheit besonders geeignet für den Einsatz im rauen Rettungs-, Notfall- und innerklinischen Bereich.

PATIENTENKOMFORT

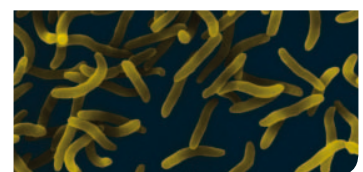
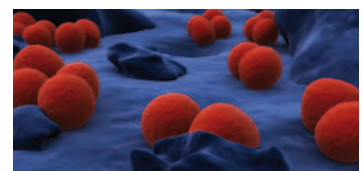
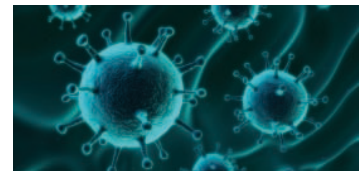
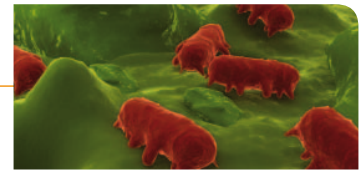
- Strukturierte Designelemente sorgen für eine ergonomische Passform.
- Die weiche Sensorkappe umschließt sanft den Finger und sorgt für eine verbesserte Blutzirkulation im Vergleich zu herkömmlichen Fingerclip-Sensoren.
- Vermeidung allergischer Hautreaktionen durch Verwendung biokompatibler, silikonverkapselter und latexfreier Sensorelemente
- Geringe punktuelle Druckbelastungen ermöglichen wesentlich längere Repositionierungsintervalle.

FLEXIBEL UND ROBUST

- Elastischer und flexibler Sensorkopf, der in der Anwendung auch dem stärksten mechanischen Stress widersteht

ZUVERLÄSSIG

- Konstruktionsbedingt werden Einflüsse auf das Messsignal durch Bewegungsartefakte minimiert.
- Die neuartigen Thermo-Q Optosets von **bluepoint**® MEDICAL mit thermo-balancierter Abstrahlcharakteristik führen zu einem wesentlich verbesserten Signal-Rauschverhältnis bei geringer Perfusion.



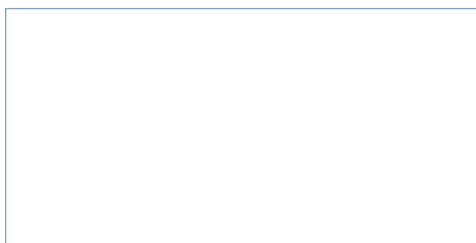
Typische Anwendungsgebiete

- Klinik-Funktionsbereiche, wie Intensivstationen
- Rettungsdienste und Notfallmedizin
- Langzeitüberwachung

Die klinisch getesteten und validierten SpO₂-Sensoren von **bluepoint**® MEDICAL sind geeignet zur Verwendung mit den Pulsoximetern und Modulen der führenden Markenhersteller.

Informationen zu den spezifischen Produkten finden Sie unter www.bluepoint-medical.com

bluepoint® MEDICAL Vertriebspartner



Alle **SoftCap**® A Sensoren sind als Klasse IIb Produkte klassifiziert und zertifiziert.

SoftCap® A is a registered trademark of **bluepoint**® MEDICAL.

bluepoint MEDICAL